



gfu Insights & Trends

Geteilte Meinungen – wie KI beim Verbraucher ankommt
Ergebnisse der gfu Studie*

Hans-Joachim Kamp

Vorsitzender des Aufsichtsrates der gfu Consumer & Home Electronics GmbH

Die Etablierung technischer Begriffe braucht Zeit



5G

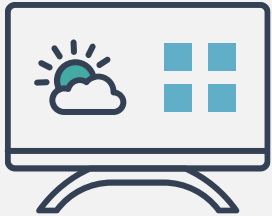


26%

KI



OLED



29%

HDR



23%

Die Etablierung technischer Begriffe braucht Zeit



5G



26%

55%

KI



70%

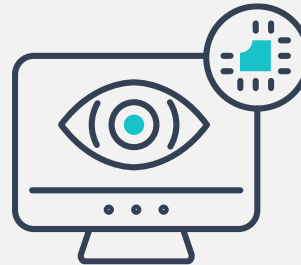
OLED



29%

32%

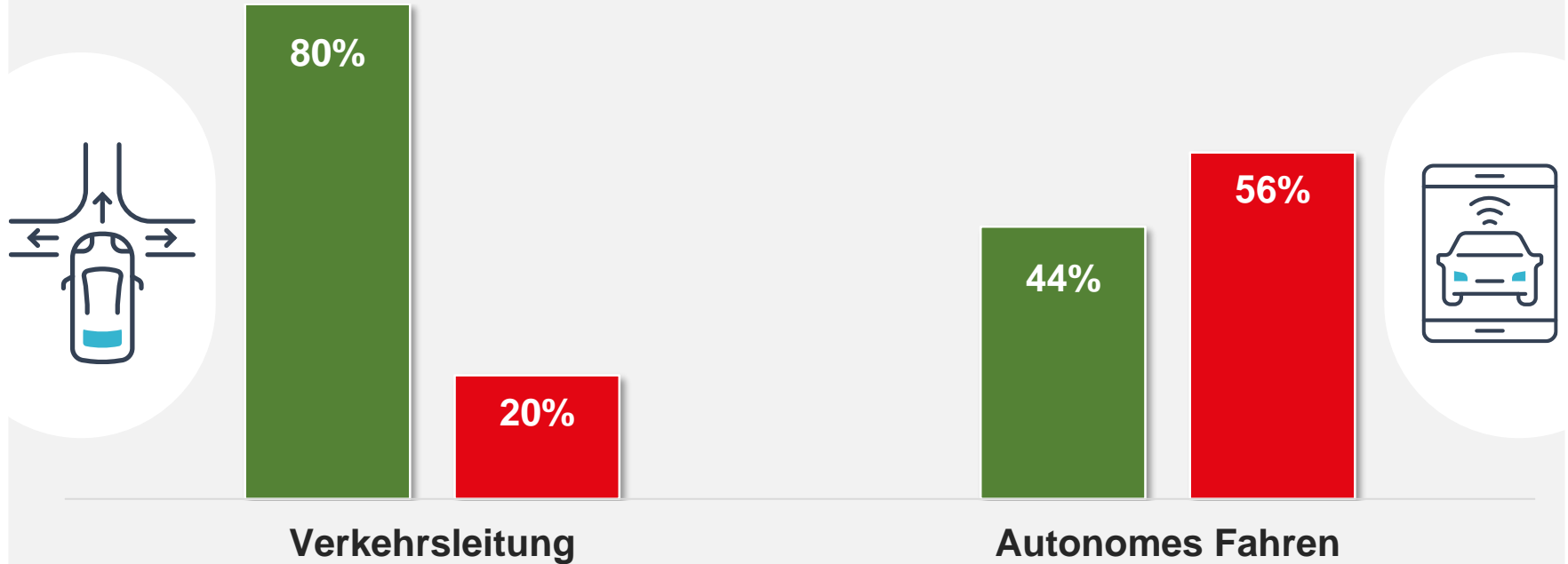
HDR



23%

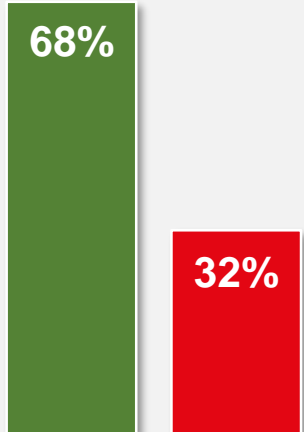
26%

Einstellungen zu KI – Verkehr

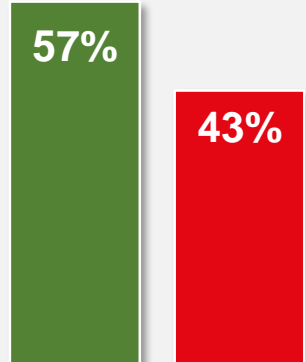
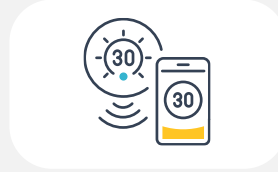


■ Bereits genutzt oder geplante Nutzung ■ Keine geplante Nutzung

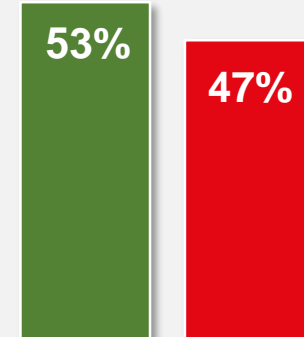
Einstellungen zu KI – IFA Branchen



Spracherkennung /
Sprachsteuerung



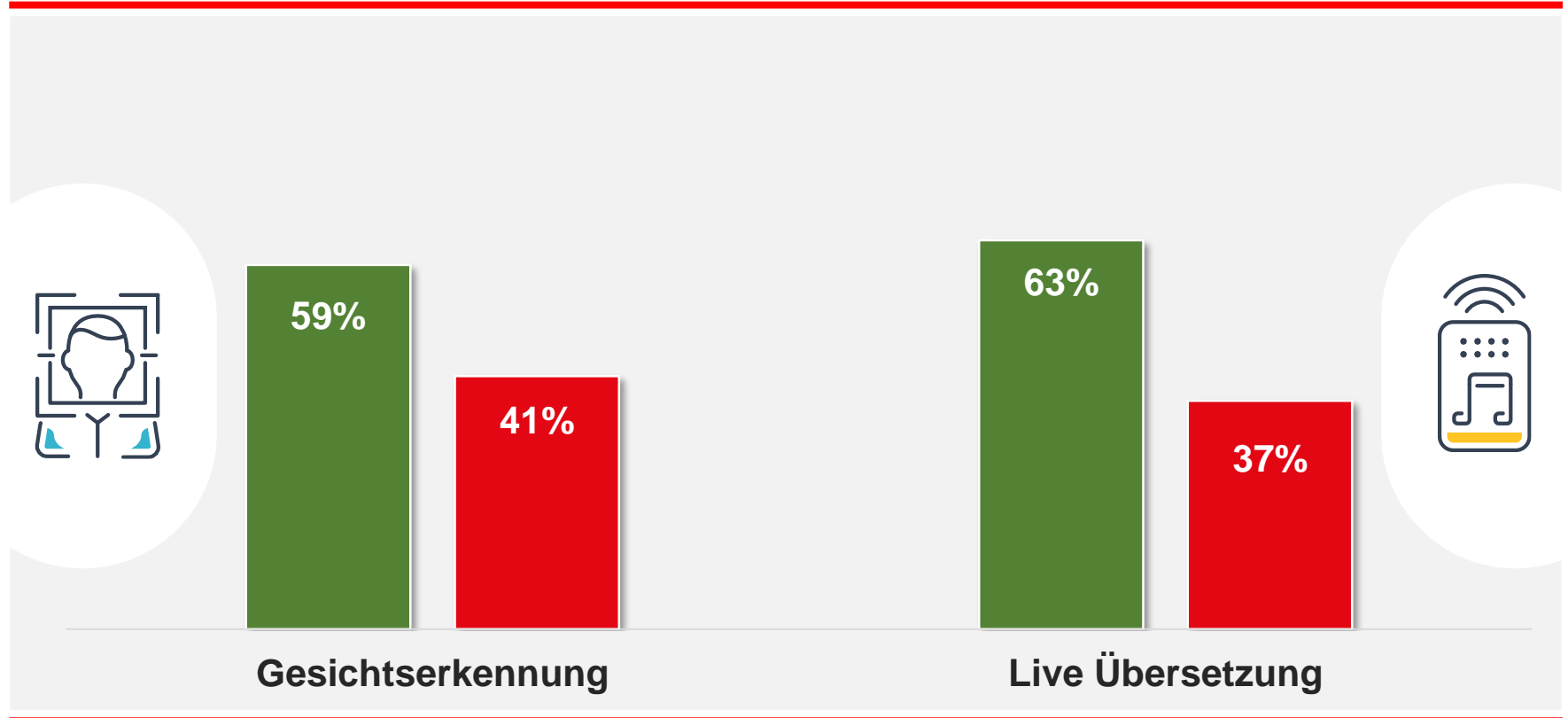
Steuerung Hausgeräte



Empfehlung von
Medieninhalten

■ Bereits genutzt oder geplante Nutzung ■ Keine geplante Nutzung

Einstellungen zu KI – weitere Anwendungen



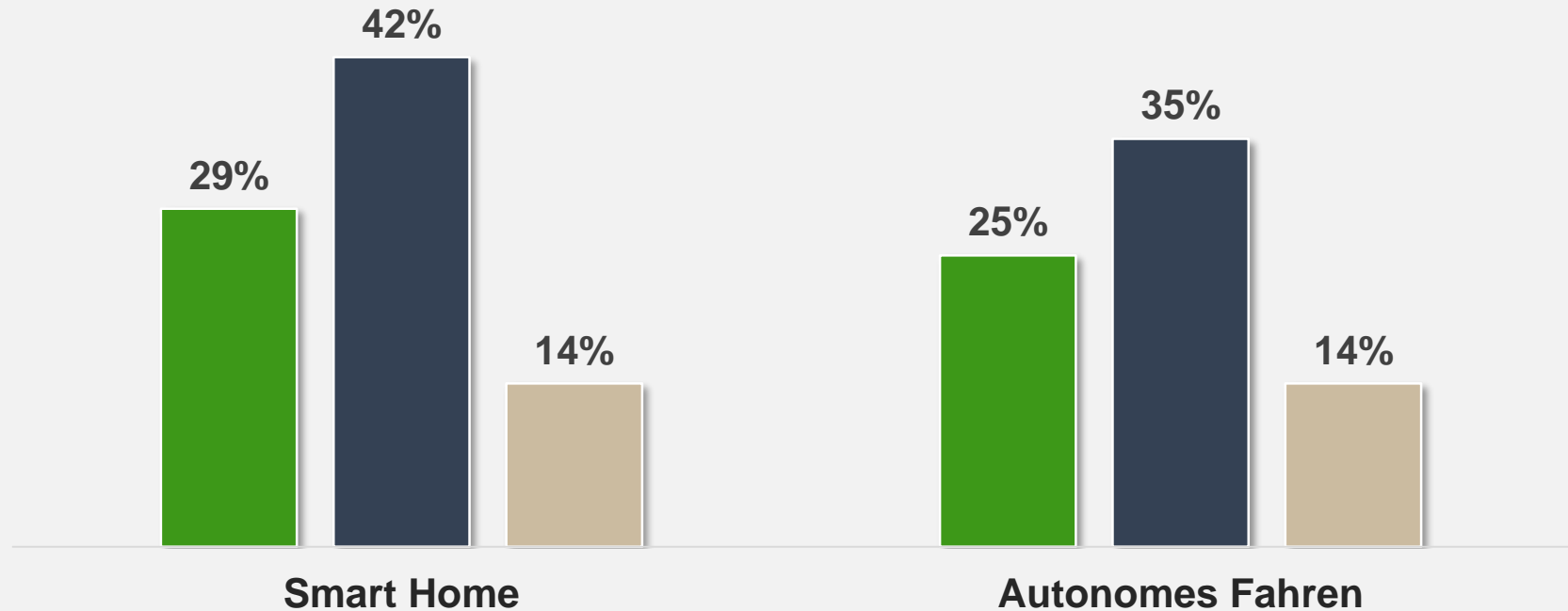
■ Bereits genutzt oder geplante Nutzung

■ Keine geplante Nutzung

Bestimmte KI-Anwendungen polarisieren zwischen den Altersgruppen besonders



Auf welchen Gebieten sehen Sie den größten Nutzen von KI?

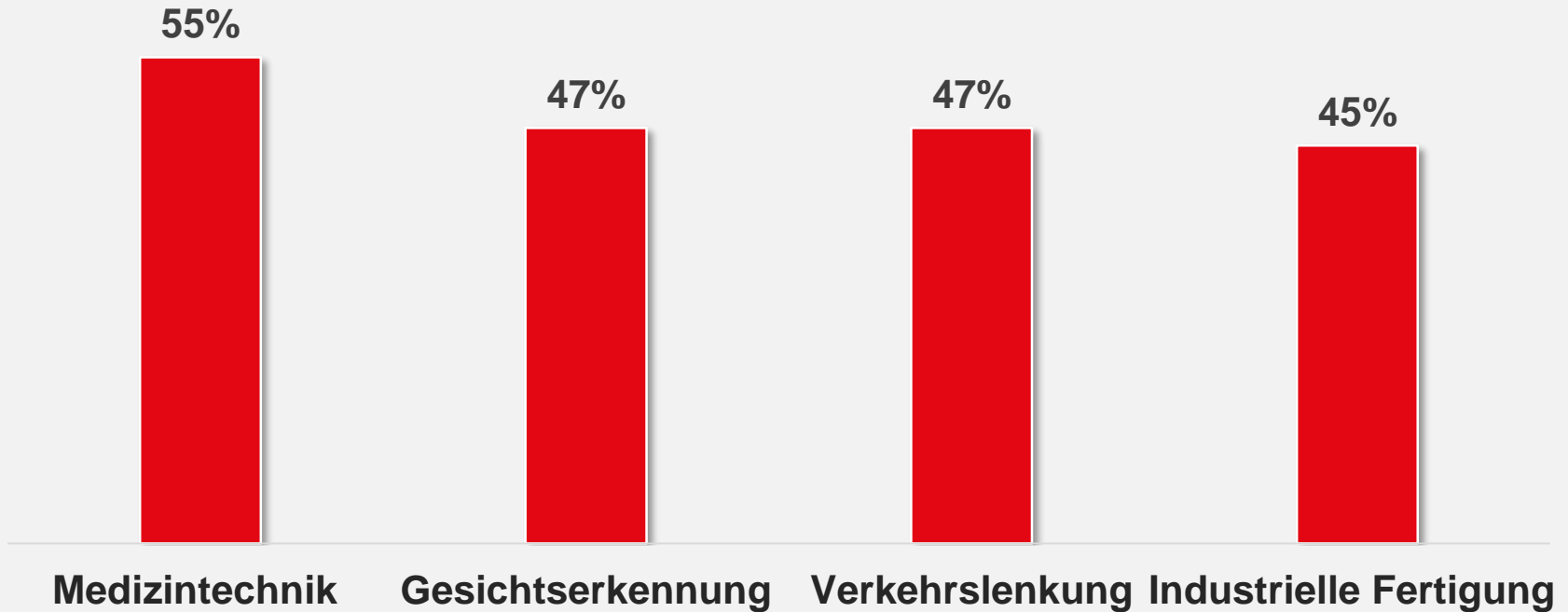


■ Gesamt ■ 16 – 39 Jährige ■ 60+ Jahre

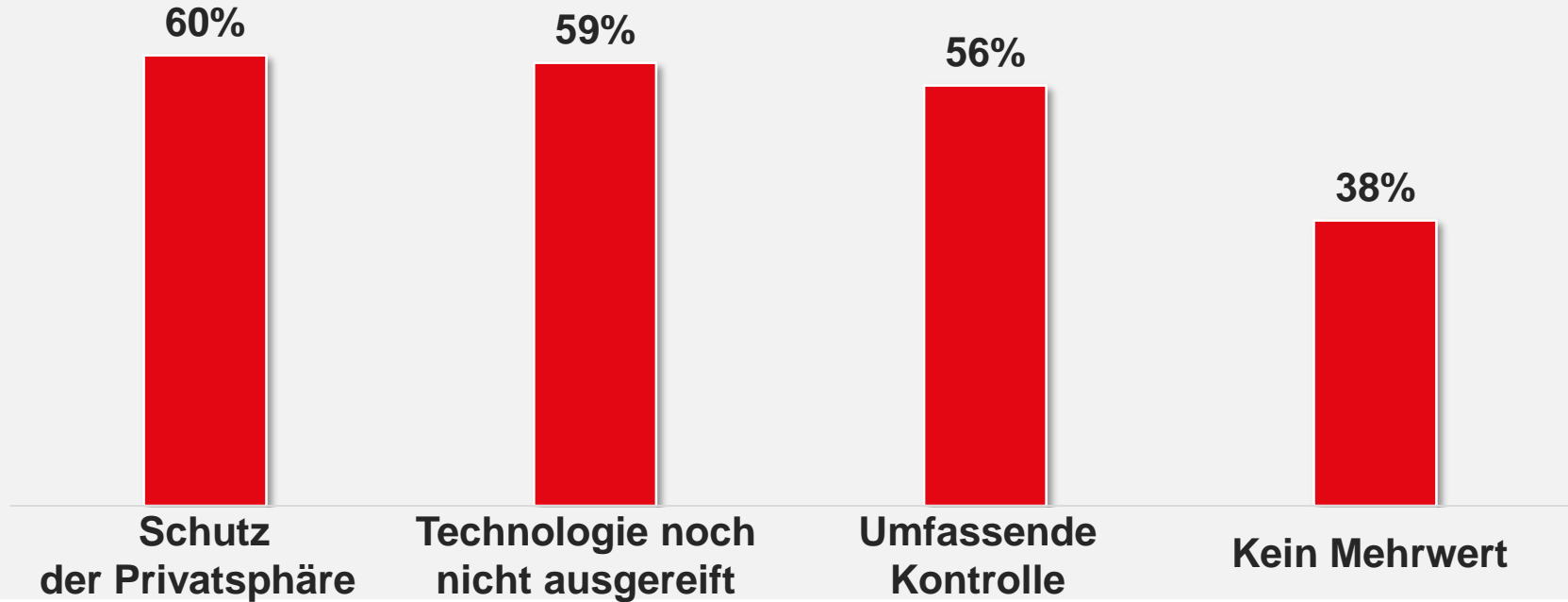
Größter Nutzen von KI-Technologie TOP4



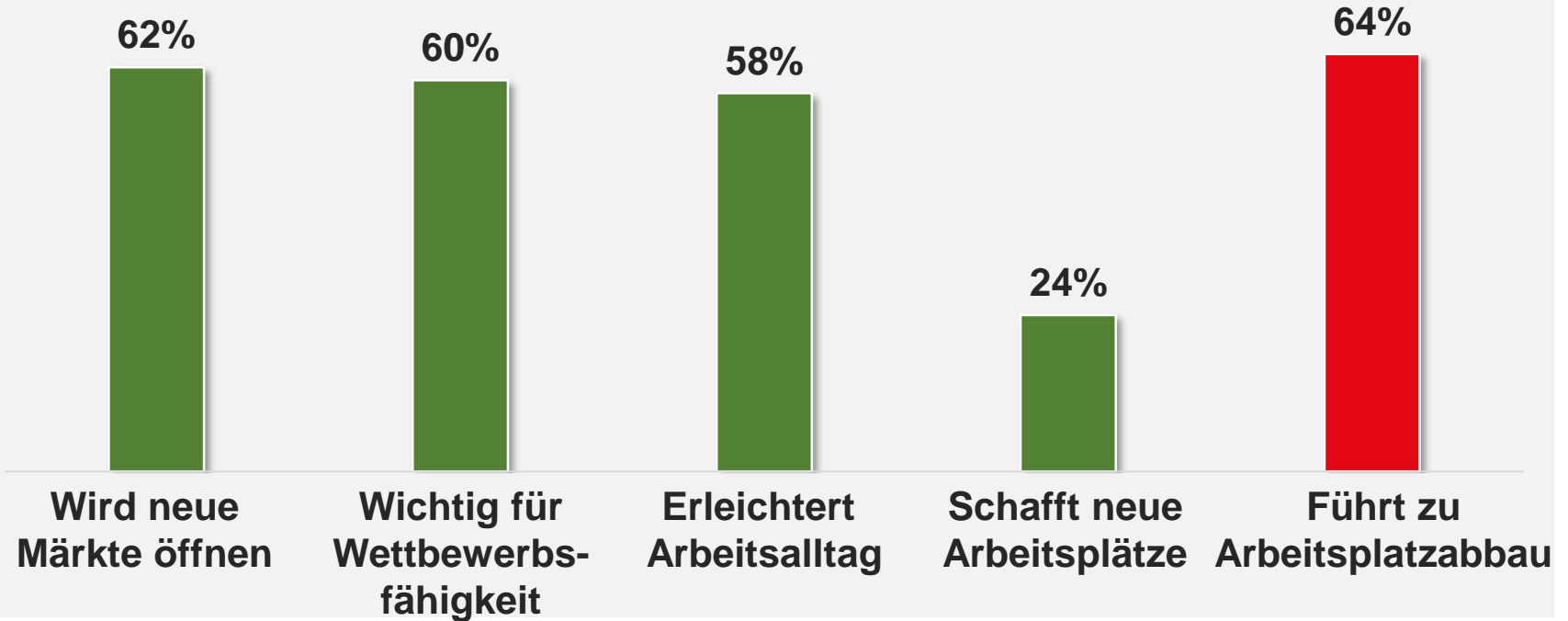
Auf welchen Gebieten sehen Sie den größten Nutzen von KI?



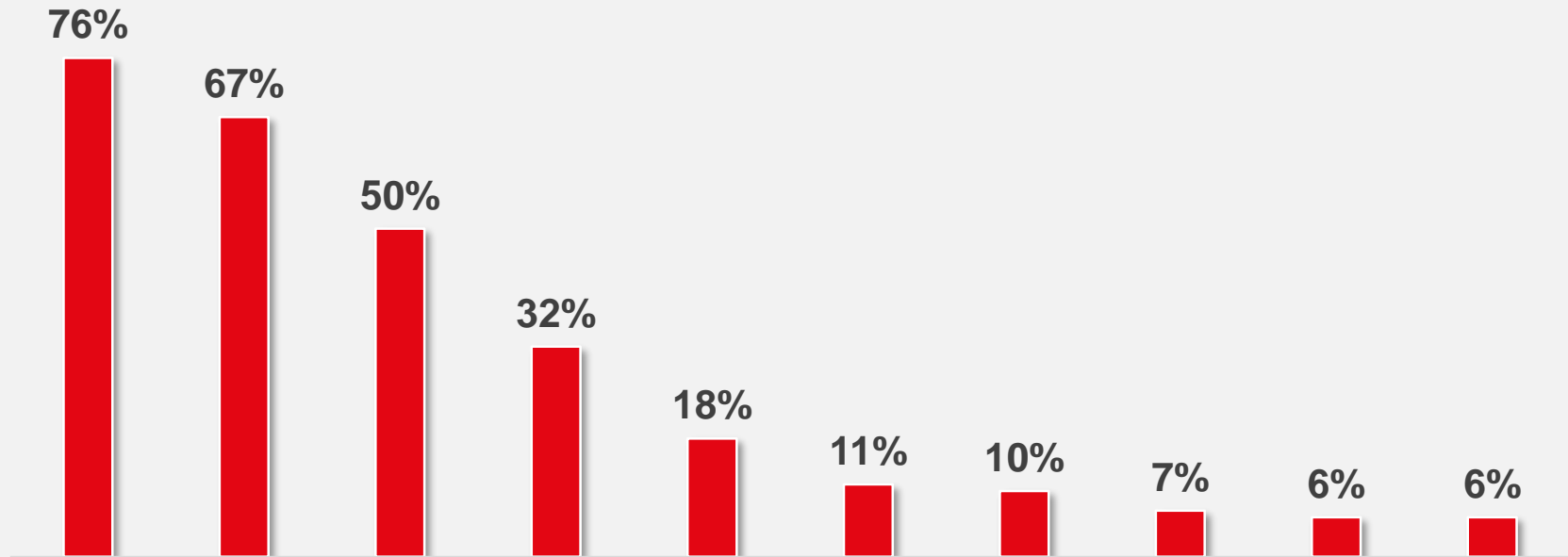
Gründe für Skepsis im Bereich KI



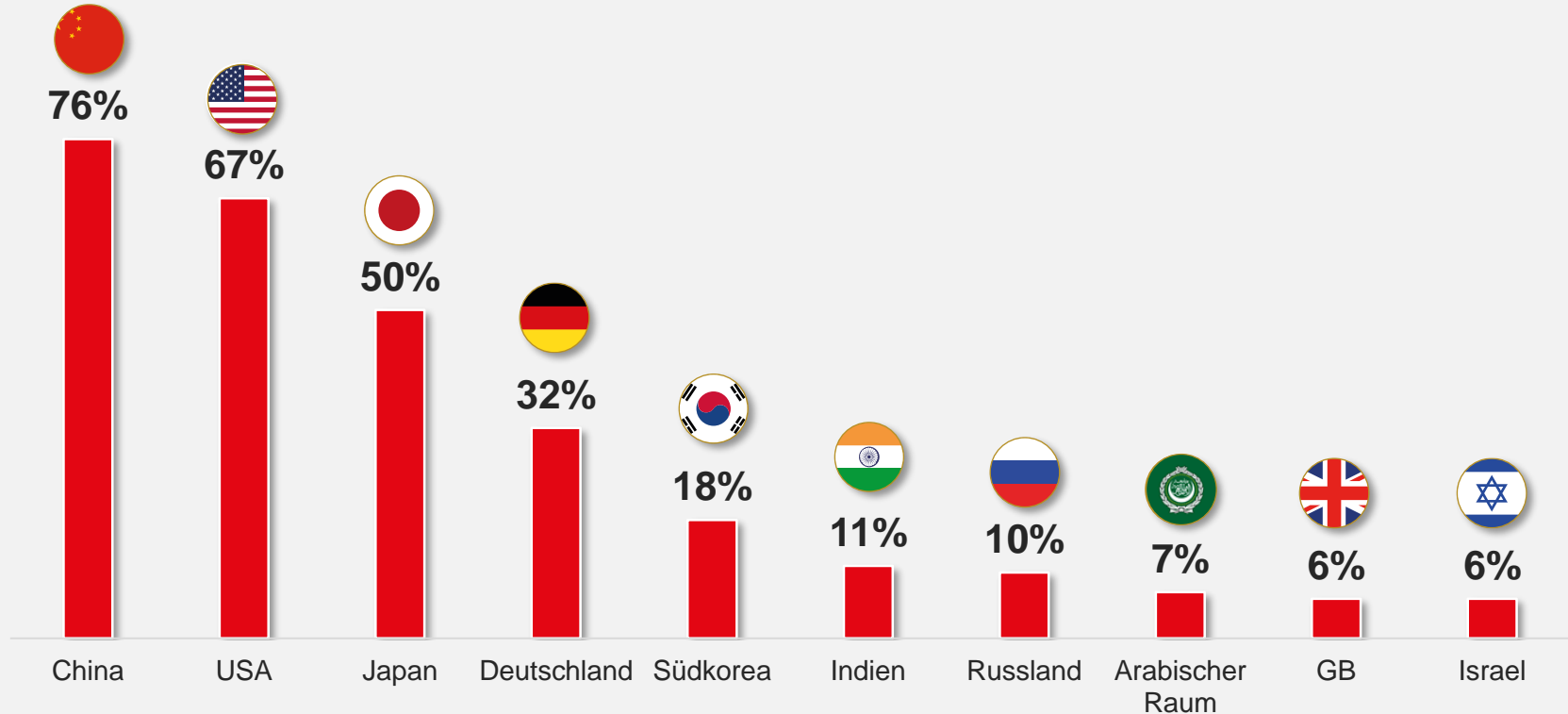
Wirtschaftliche Auswirkungen von KI



Vermutung über führende Nationen von KI



Vermutung über führende Nationen von KI



Fazit (1)



Geteilte Meinungen – wie KI beim Verbraucher ankommt

- Die Einstellung der Bevölkerung zu Nutzungsmöglichkeiten von KI ist überwiegend positiv.
- Größter Nutzen von KI wird in den Bereichen Medizintechnik, Verkehrslenkung und industrieller Fertigung gesehen.
- Hauptgründe für Ablehnung und Skepsis: Schutz der Privatsphäre, noch nicht ausgereifte Technologien.

Fazit (2)



Geteilte Meinungen – wie KI beim Verbraucher ankommt

- Neben der Erhöhung der Wettbewerbsfähigkeit und neuer Marktchancen wird der Abbau von Arbeitsplätzen durch KI erwartet.
- Als führende KI-Nationen werden mit Abstand China und die USA gesehen - signifikant dahinter folgen Japan und Deutschland.